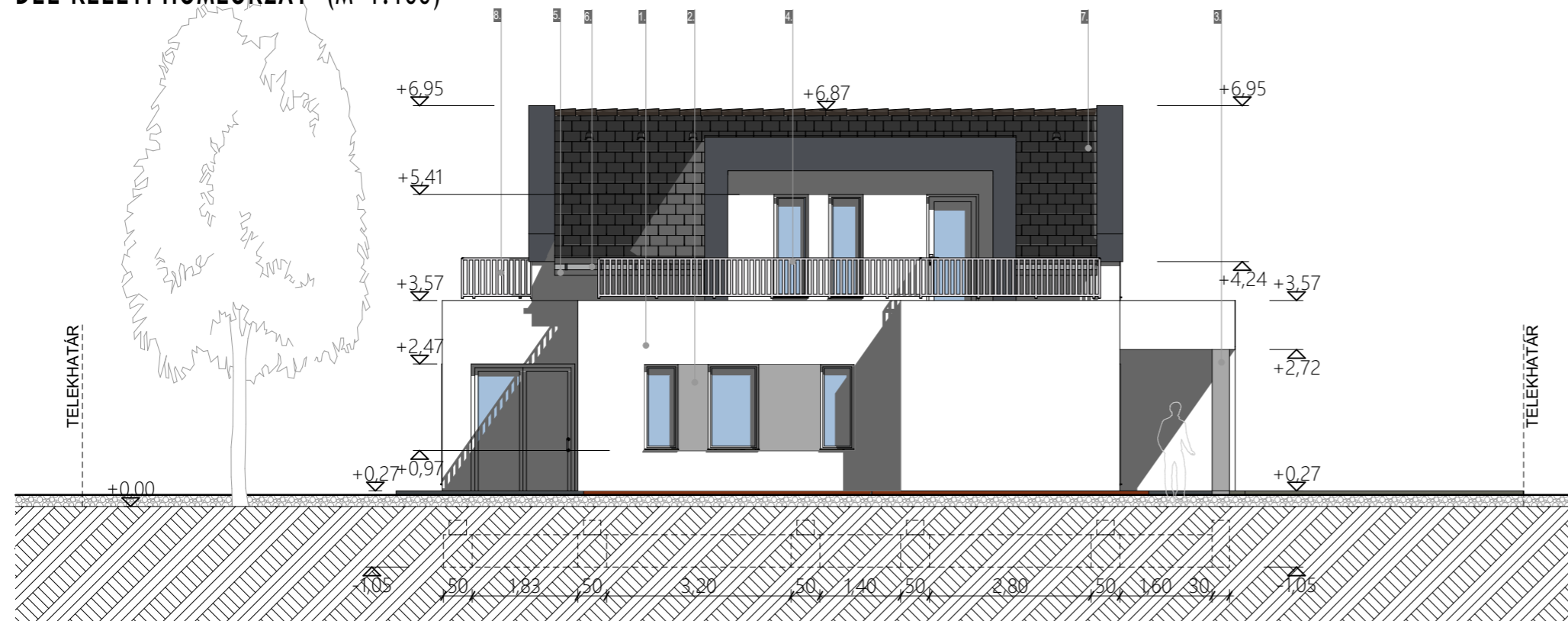
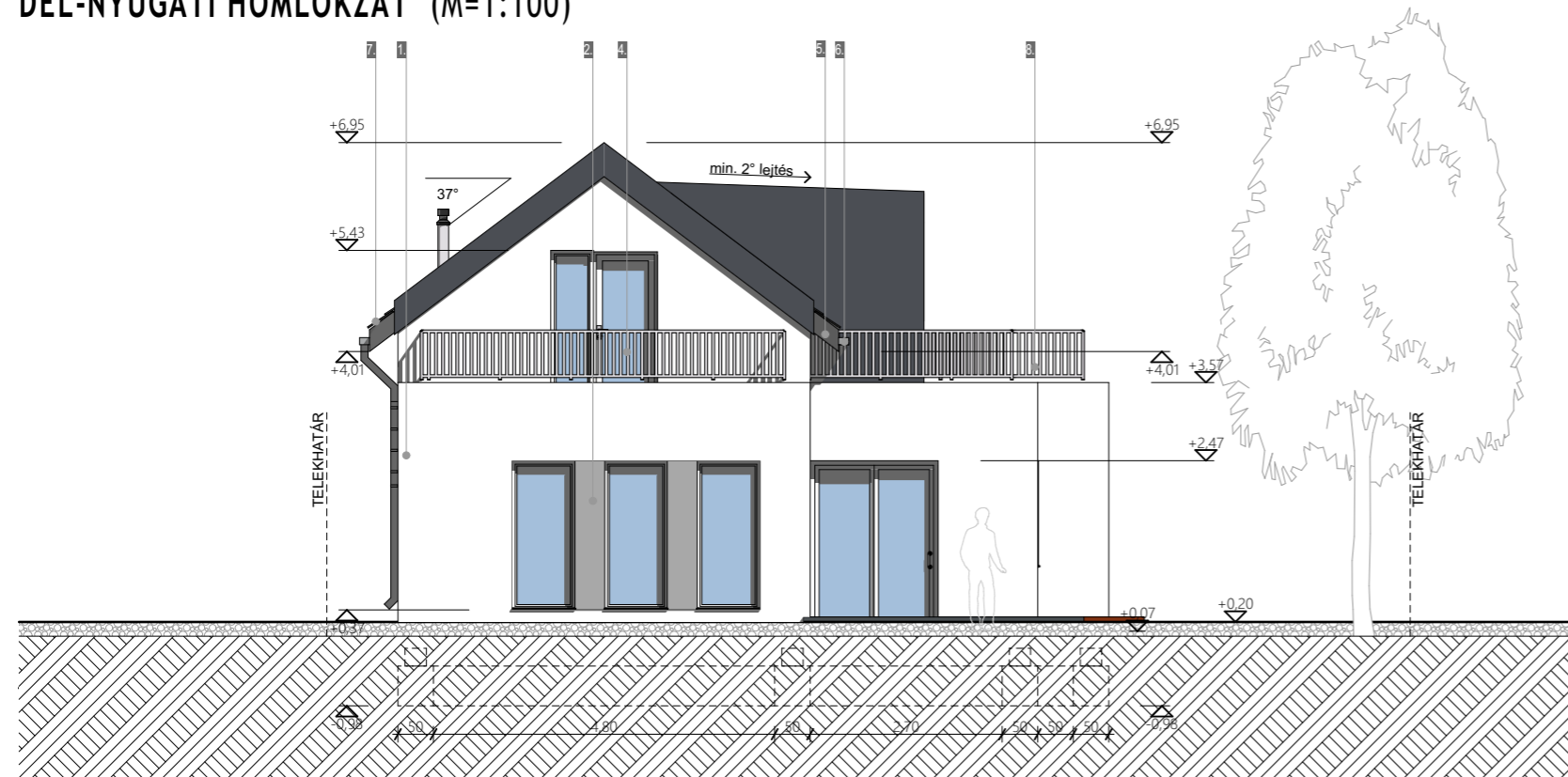


## DÉL-KELETI HOMLOKZAT (M=1:100)



## DÉL-NYUGATI HOMLOKZAT (M=1:100)



### HOMLOKZATI ANYAGOK (SZÍNEK):

1. - Homlokzati vakolat (fehér színben)
2. - Homlokzati vakolat (világosszürke színben)
3. - Vasbeton pillér (antracit színben)
4. - Hőszigetelt üvegezésű nyílászáró (fehér színben)
5. - Pácolt faszerkezet (antracit színben)
6. - Tűzhorganyzott ereszcatorna (fémesszürke színben)
7. - Cserépfedés (beton cserépfedés, antracit színben)
8. - Fémkorlát

Beton térköböl készült térburkolat, szürke színben!

### TEREPRENDEZÉS:

Az ingatlanon nincs szükség tereprendezésre.

telekhatár menti tereprendezés és támfal építése sem szükséges!

- Tengerszint feletti magasság: 96,00 m.Bf. = ±0,00 m