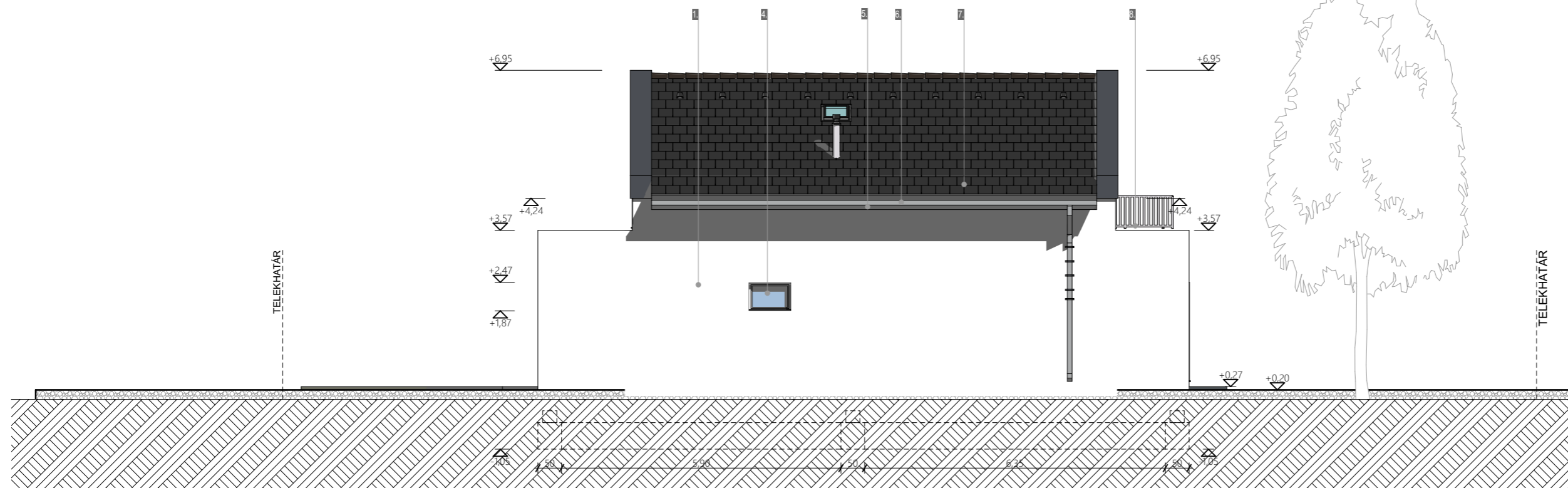


ÉSZAK-NYUGATI HOMLOKZAT (M=1:100)



ÉSZAK-KELETI HOMLOKZAT (M=1:100)



HOMLOKZATI ANYAGOK (SZÍNEK):

1. - Homlokzati vakolat (fehér színben)
2. - Homlokzati vakolat (világosszürke színben)
3. - Vasbeton pillér (antracit színben)
4. - Hőszigetelt üvegezésű nyílászáró (antracit színben)
5. - Pácolt faszervezet (antracit színben)
6. - Tűzhorganyzott ereszcatorna (fémesszürke színben)
7. - Cserépfedés (beton cserépfedés, antracit színben)
8. - Üvegkortár

Beton térkőből készült térburkolat, szürke színben!

TEREPRENDEZÉS:

Az ingatlanon nincs szükség tereprendezésre.
telekhatár menti tereprendezés és támfal építése sem szükséges!
- Tengerszint feletti magasság: 96,00 m.Bf. = ±0,00 m